



Urząd Miasta Józefowa
ul. Kardynała Wyszyńskiego 1
05-420 Józefów
tel.: 22 779 00 00

SMOG STOP

Masz niewiele czasu. Stare kotły na węgiel lub drewno (które nie spełniają wymogów dla klas 3 i 4) **MUSZĄ ZOSTAĆ WYMIENIONE** do końca 2022 r.

SMOG MOŻE POWODOWAĆ:

- astmę
- nowotwory
- zapalenie oskrzeli
- alergie
- choroby układu krążenia
- schorzenia dróg oddechowych
- duszności
- choroby serca i bóle w klatce piersiowej

Polacy oddychają najbardziej zanieczyszczonym powietrzem w całej Unii Europejskiej.

Każdego roku powoduje to w Polsce śmierć 43 tys. ludzi. Dla porównania: w tym czasie w wypadkach ginie ok. 3 300 osób.



- Dopłaty do wymiany źródeł ciepła na paliwa stałe
- Zasady palenia w piecach i kominkach
- Zachowania proekologiczne

Źródło: Polski Alarm Smogowy

www.jozefow.pl
um@jozefow.pl

Projekt informacyjny
Urzędu Miasta Józefowa

MASZ WPŁYW NA SMOG

Zacznij od siebie i daj
dobry przykład



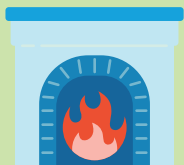
NIE PAL MOKRYM DREWNIEM

Dopuszczalna wilgotność drewna to 20%. Możesz ją sprawdzić wilgotnościomierzem w Straży Miejskiej

PAL DOZWOLONYM OPAŁEM

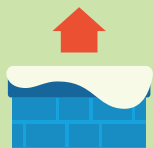
Obowiązuje zakaz palenia:

- mułem i flotokonzentratem węglowym
- węglem brunatnym
- węglem kamiennym w postaci sypkiej
- paliwami z wilgotną biomasą



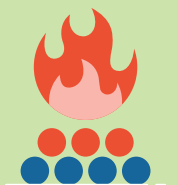
REGULARNIE CZYŚĆ KOMIN

Brudny komin = zmniejszenie ciągu, ryzyko zatrucia i pożaru



PAL OD GÓRY

Rozpalanie od góry = spadek emisji pyłów o ponad 50% oraz mniejsze zużycie paliwa



MASZ WPŁYW NA SMOG

Jak palić od góry?

Rozpalając od góry przenosi się warstwę żaru z dołu na górę paleniska. Dzięki temu żar pomału schodzi ku dołowi, a dym wydostający się z warstwy zimnego jeszcze opału musi przejść przez żar, gdzie ulega praktycznie całkowitemu spaleniu. Do komina lecą (niemal) przezroczyste spaliny, a ze spalania dymu powstaje więcej ciepła.



- Tu jest zbyt zimno, by smoła mogła się zapalić
- Tu węgiel smaży się uwalniając smołę
- Tu pali się żar, jest gorąco



- Zamiast dymu – przejrzyste spaliny
- Tu gazy spalają się w żarze
- Tu paliwo pomału się podgrzewa
- Tu paliwo leży zimne

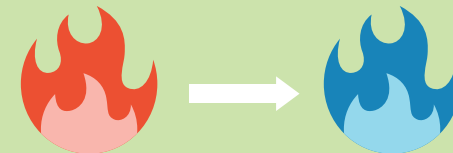
Dym i gryzący zapach to skutek ładowania dużych ilości węgla lub drewna na żar.

**Paląc od góry oszczędzasz ok. 30%
paliwa, rzadziej dorzucasz do pieca
i produkujesz mniej smoły!**

Więcej: czysteogrzewanie.pl

MASZ WPŁYW NA SMOG

Wymień piec –
skorzystaj z dopłat



Możesz otrzymać od 6 do 9 tys. zł
na wymianę starego kotła:

- na nowy piec gazowy
- na piec na olej opałowy
- na pompę ciepła
- na nowy, bardziej ekologiczny kocioł na paliwo stałe

**ZADZWOŃ LUB NAPISZ
I ZAPYTAJ O SZCZEGÓŁY**

22 779 00 39

m.bogusz@jozefow.pl

**Alarmuj o
nieprawidłowościach!**



Urząd Miasta Józefowa
Referat Ochrony Środowiska
22 779 00 39



Straż Miejska w Józefowie
22 789 22 12 | 513 188 882